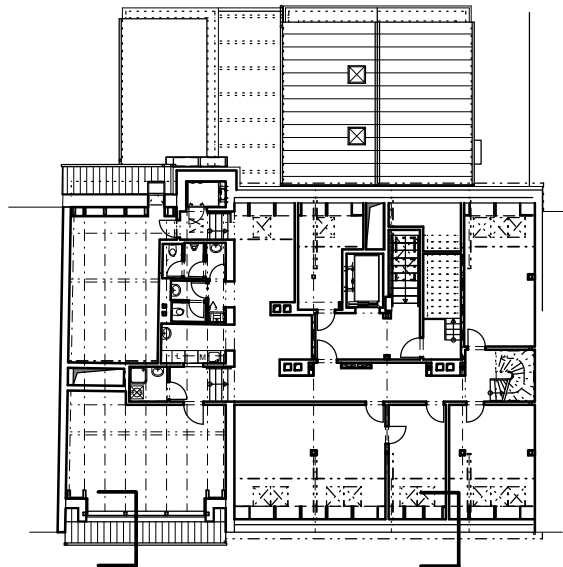
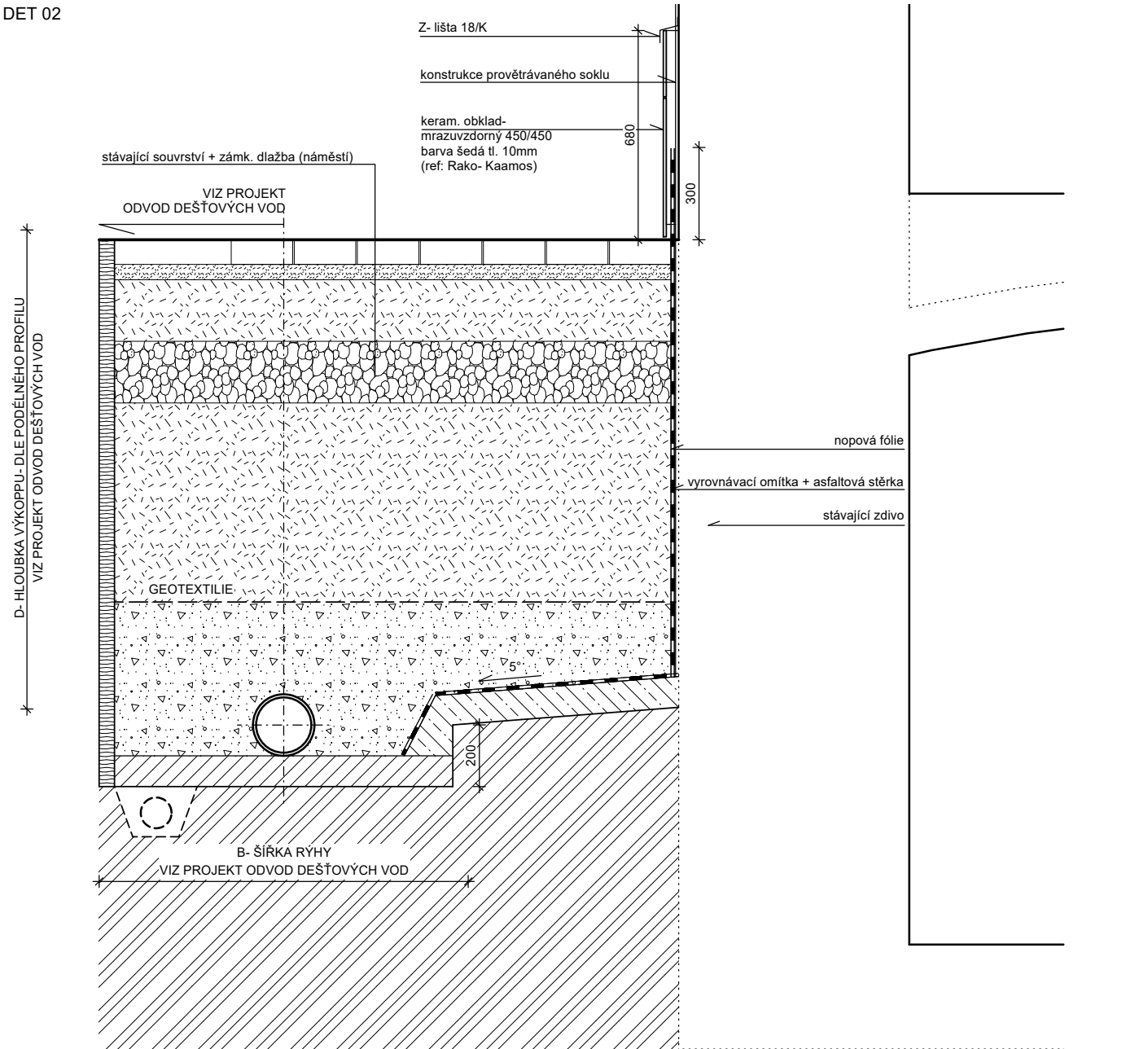


POZNÁMKA:

Zastřešení- nadkroevní dvouplášťový systém (ref: Rockwool- Toprock) tl. izolace 260mm, systémové řešení i boku vikýře, které navazuje na střechu- napojení parozábrany, napojení pojistné hydroizolace, napojení oplechování. Větraná mezera je propojena ze střechy, přes boční stěnu vikýře do střechy vikýře.
Všechny stavební práce budou provedeny podle TP pro daný materiál nebo druh stavebních prací.
Vzájemné napojení prvků nového krovu, viz projekt STA.
Projektant si vyhrazuje právo na případné korektury řešení dle nálezů a skutečností zjištěných po zahájení stavby.
Přesná výška / šířka ocel. kce krovu bude určena až po odstranění původního krovu.



Výšk. systém: Bpv ±0,000=402,400

Akce:

**Městská knihovna
Staré náměstí 134 a 135
35601 Sokolov**

Investor: Město Sokolov, Rokycanova 1929 , 356 01 Sokolov		Autorizace:
Hlavní projektant:	Ing. arch. Olga Růžicková Gagarinova 510/21 360 20 Karlovy Vary tel: 605 433 631 E-mail: olgaruz@atlas.cz	
Ing. arch. Olga Růžicková		
Projektant části dokumentace:	Ing. arch. Olga Růžicková Gagarinova 510/21 360 20 Karlovy Vary tel: 605 433 631 E-mail: olgaruz@atlas.cz	
Vypracoval:	Ing. arch. Olga Růžicková	
Ing. arch. Olga Růžicková		

Fáze projektu: DPS	Část: ARCHITEKTONICKO STAVEBNÍ ČÁST
-----------------------	--

Obsah: DETAILY - DET 08, DET 02	Číslo paré:
------------------------------------	-------------

První datum: 09/2018	Aktuál. datum: 11/2018	Měřítko: 1:20	Počet A4: 2 x A4
-------------------------	---------------------------	------------------	---------------------

Projekt	Fáze projektu	Profese	Druh	Podlaží	Por. číslo	Index	Část
MKSDPSARCD	ET	-	-	-	04	A	D.1.1.b.27